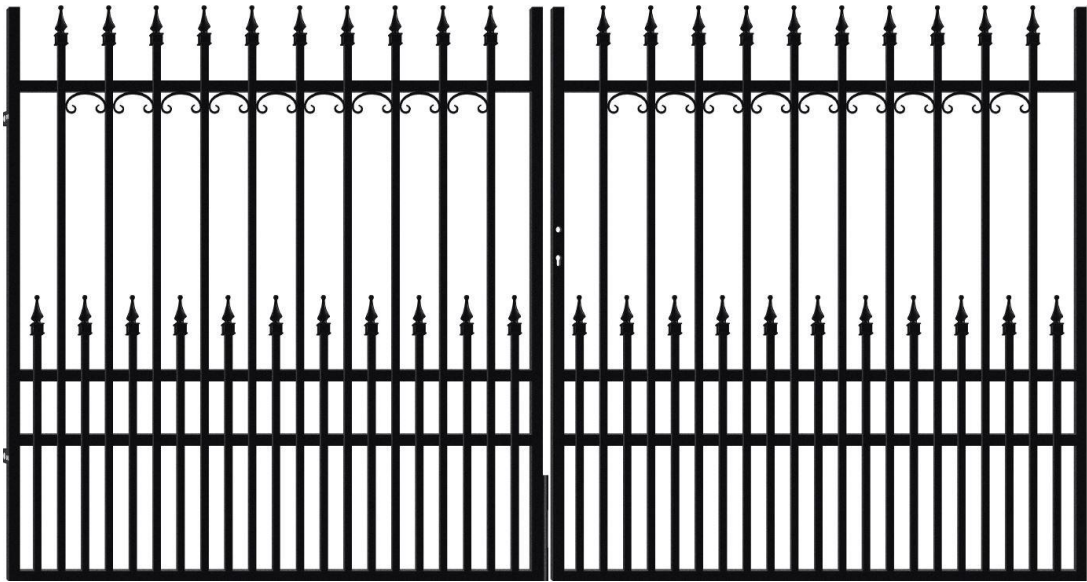


# DRAAIPOORT BERTRIX



# VEILIGHEIDSVOORSCHRIFTEN

Bewaar deze handleiding zorgvuldig, ze is noodzakelijk voor de ingebruikname van uw product. Deze instructies dienen om uw veiligheid te verzekeren, lees ze aandachtig alvorens de plaatsing van het product aan te vatten.

## OPGELET!

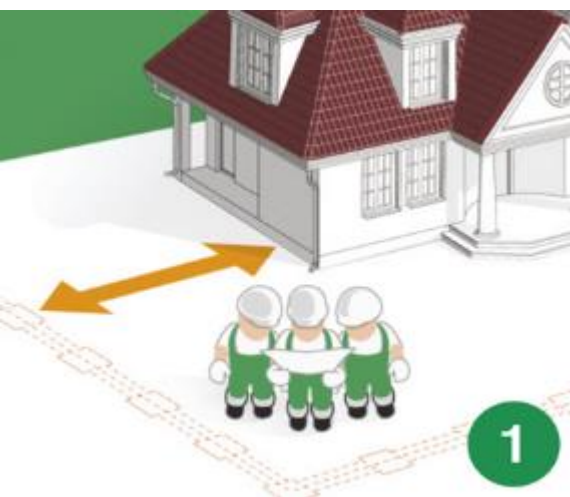
Lees aandachtig deze handleiding alvorens de plaatsing van uw product aan te vatten in het belang van je veiligheid.

## ALVORENS TE STARTEN MET DE PLAATSING

Controleer de inhoud van de ontvangen pakketten. Indien een onderdeel ontbreekt of defect is, vat de plaatsing niet aan en neem contact op met onze klantendienst (info@zelfbouwmarkt.be 054/33 08 11).

# 1.

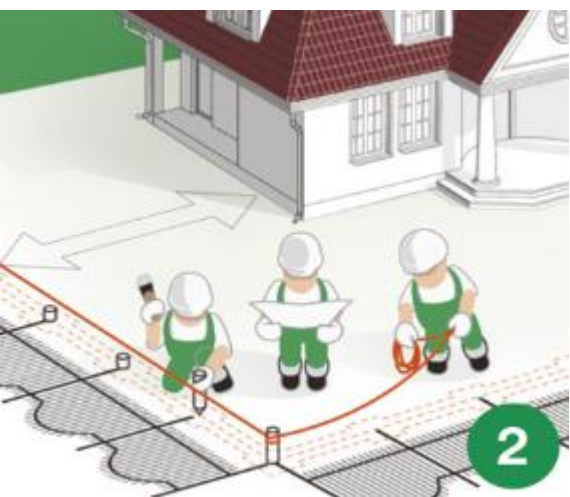
Overloop alle stappen van de installatiemanual en ga na waar de poort kan geplaatst worden.



# 2.

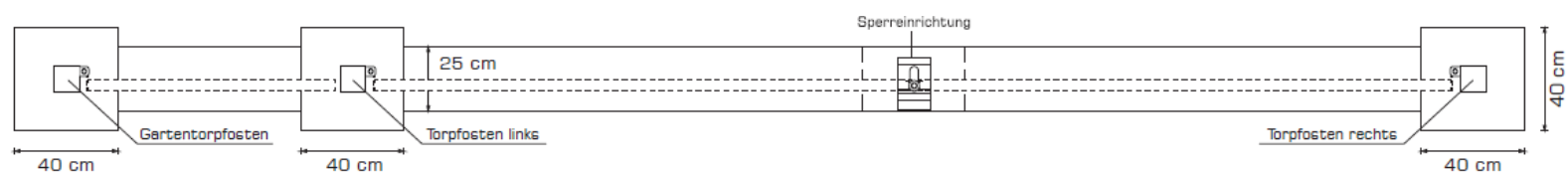
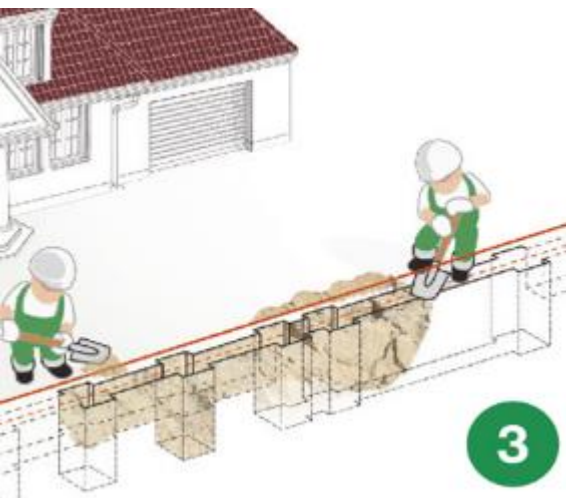
Markeer de plaats waar de poort geplaatst wordt en waar de poortpalen zullen worden ingegraven..

**TIP:** Bij de enkele poort is een spatie tussen de poortpalen van 106cm voorzien. Bij de dubbele draaiport wordt uitgegaan van 302cm/352cm spatie tussen de poortpalen



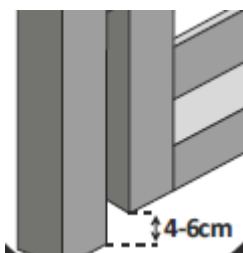
# 3.

Voer de nodige graafwerken uit voor de fundering van de poort. Er wordt aangeraden een gleuf van 25cm breed en 120cm diep uit te graven over de volledige poortbreedte. Op de plaats van de poortpaal voorziet u 40cm breedte. Voorzie op deze plaatsen wapening voor het beton.



# 4.

Plaats de poortpalen in de daartoe voorziene gaten en stort het gewapende beton. Rekening houdend met de hoogte van de scharnieren en de daartoe voorziene uitsparing in de poortpaal, kunnen de poortpalen +54,5 cm diep geplaatst worden. Deze diepte houdt er eveneens rekening mee dat de poortvleugel op ongeveer 4 tot 6cm boven het grondniveau wordt geplaatst.



## **BELANGRIJK**

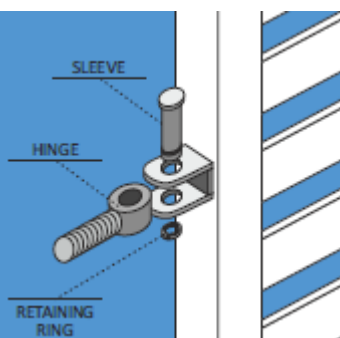
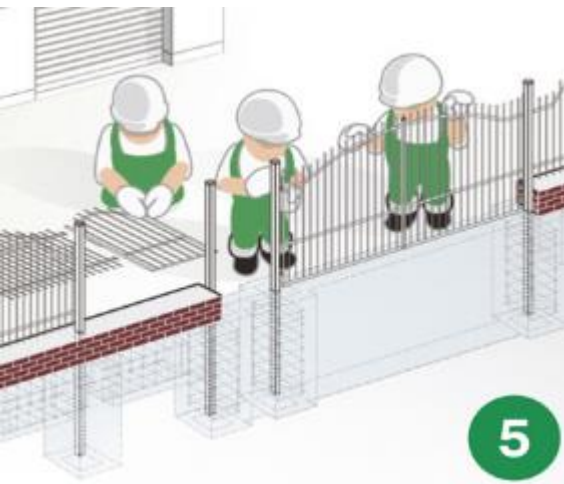
Volg de voorschriften van het beton (klasse B25-C30) en laat voldoende uitharden.



# 5.

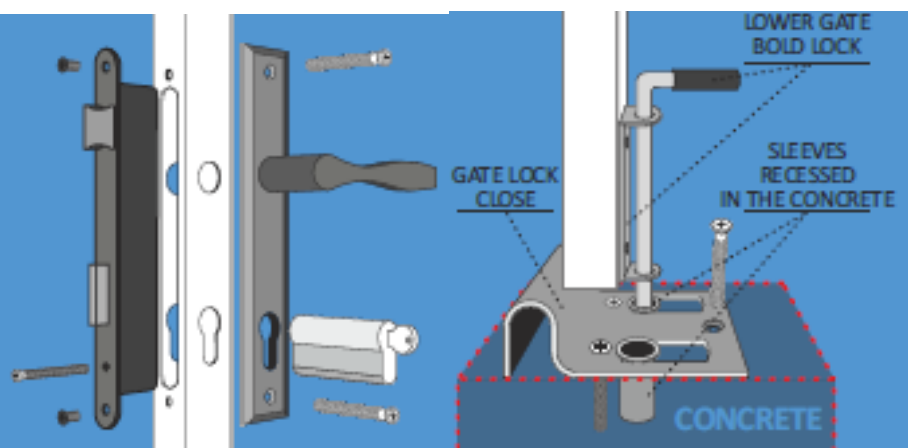
Monteer de poortvleugels aan de palen. Draai hiervoor eerst het deel met de schroefdraad in de poortpaal. Het vaste gedeelte wordt op de poortvleugel gemonteerd.

**TIP:** Door middel van de schroefdraad op het scharnier kunnen de poortvleugels ten opzichte van mekaar gepositioneerd worden.



# 6.

Werk het deurslot en de grondhendel af





---

GEBRUIK ALLEEN DOOR ZELFBOUWMARKT GELEVERDE ORIGINELE ONDERDELEN. BIJ GEBRUIK VAN NIET-ORIGINELE ONDERDELEN VERVALT DE GARANTIE. DE RICHTLIJNEN IN VERBAND MET DE PLAATSING HEBBEN ENKEL EEN ADVISEREND KARAKTER.

WIJ BEHOUDEN ONS HET RECHT VOOR OM WIJZIGINGEN DOOR TE VOEREN NA HET VERSCHIJNEN VAN DEZE BROCHURE.

---

---

**ZELFBOUWMARKT**  
RING-WEST 11  
9400 NINOVE  
BELGIE

---